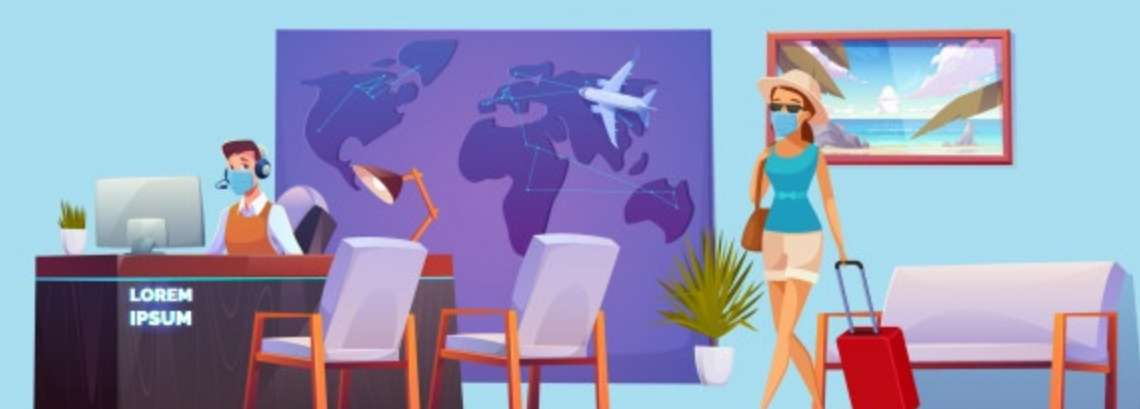




アメージングタイランド 健康安全基準 (SHA)

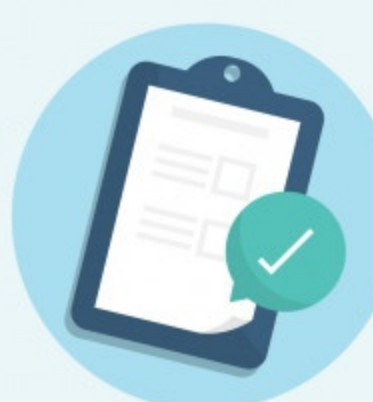


旅行会社

1. 事業主



1. 従業員と利用客の検温
37.5度以上は出勤停止または
利用停止



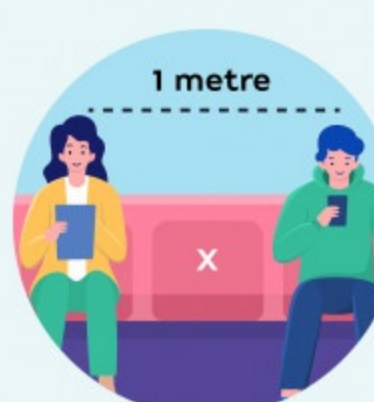
2. 従業員の行動履歴を記録



3. マスク着用者のみ利用可能



4. 出入口にアルコール消毒液を設置



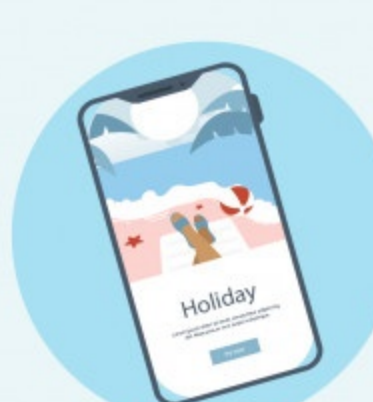
5. 乗客は1m以上間隔をあける



6. 使用済みマスクなどを捨てる
ごみ箱の設置



7. 車両の清掃
バスの手すり、ドア、座席、
ひじ掛けなど



8. 旅程は紙ではなくメディア媒体
を使う



9. 会話と接触を減らす支払方法
の導入



10. コロナ情報の発信

2. サービス提供者



1. ドライバー、受付、チケット
販売者、ガイドは体を清潔に
保ちマスクかフェイスシールド
を着用する



2. こまめに手を洗うかアルコール
で消毒する



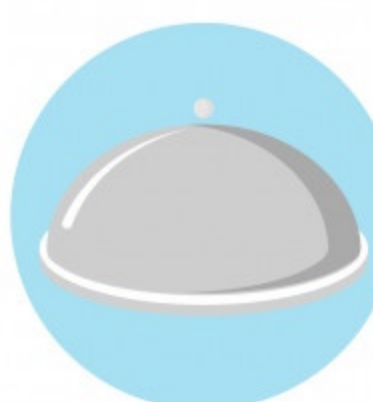
3. 発熱、咳、鼻水、息苦しい場合、
出勤を停止し医師に相談



4. 人との距離を1m以上あける



5. マイクなど共有機器はこまめに
消毒



6. 飲食サービスはフードカバーを
つける



7. ごみ処理後はすぐに手を洗う
使い捨てマスクなどは適切に
処理する



8. 現金を直接やり取りしない
手袋を着用するかトレーを利用
トレーはこまめに消毒する

3. サービス利用者



1. 検温とマスク着用に協力



2. 人との距離を1m以上あける



3. こまめに手を洗うかアルコール
で消毒



4. キャッシュレス決済を利用する